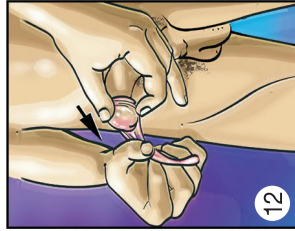




Après éjaculation, se retirer avant que le pénis ne soit mou tout en tenant le bord du préservatif.



Enlever le préservatif. S'assurer que le liquide reste à l'intérieur du préservatif.



Faire un nœud en son milieu avant de le jeter à la poubelle (et non dans les WC).

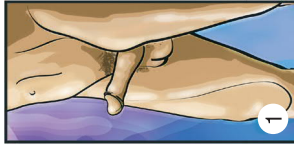
- ▶ Les préservatifs s'achètent en supermarchés, pharmacies et distributeurs.
- ▶ Vérifier que la date de péremption n'est pas dépassée et que l'étui est en bon état. Conserver à l'abri de la chaleur.
- ▶ Il en existe plusieurs sortes : différentes tailles, textures, parfums, avec ou sans réservoir etc.
- ▶ Ne jamais réutiliser un préservatif. Pour chaque rapport et pour chaque partenaire, il faut en prendre un nouveau et répéter l'opération.
- ▶ Ne jamais utiliser un préservatif masculin et féminin en même temps.
- ▶ Ne pas utiliser de vaseline, beurre, huiles ou d'autres matières grasses qui risquent d'endommager le préservatif.
- ▶ Si vous n'avez jamais utilisé de préservatif, entraînez-vous avant...



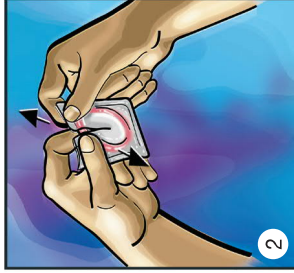
Mode d'emploi du préservatif masculin

Pour plus d'informations

- Sida Info Service
0 800 840 800
24h/24 7j/7. Service et appel anonymes et gratuits.
www.sida-info-service.org
- Sexualités / Contraception / IVG
0800 08 11 11
Du lundi au samedi de 9h à 20h
Service & appel anonymes et gratuits
www.ivg.gouv.fr



1
Le pénis doit être en érection.



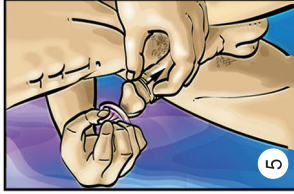
2
Déchirer l'emballage avec les mains. N'utiliser que des préservatifs qui portent la marque CE sur l'emballage.



3
Attention, ongles, dents et objets tranchants peuvent abîmer ou déchirer le préservatif.



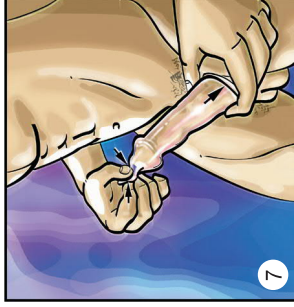
4
Vérifier le sens du déroulement du préservatif. Pincer le réservoir ou l'extrémité du préservatif entre le pouce et l'index afin d'en chasser l'air.



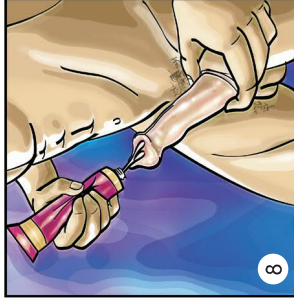
5
Si le sexe n'est pas circoncis, repousser d'abord la peau du bout du pénis.



6
Tout en continuant de pincer le réservoir ou l'extrémité, placer le préservatif sur le pénis.



7
Dérouler le préservatif afin que le pénis soit entièrement recouvert. Ne jamais superposer 2 préservatifs (risques de glissement, rupture...).



8
Appliquer si vous le souhaitez, sur le préservatif, un gel à base d'eau (vendu en pharmacie, grandes surfaces...)



9
Toujours mettre le préservatif pour éviter les transmissions de maladies par pénétration anale.